

ตารางแสดงน้ำหนักบรรทุกทุกกิ่งพ่วง ๔-๗ เพลา รวมสินค้า  
(ขออนุญาตเป็นครั้งคราวจำกัดเส้นทางและจำกัดจำนวนเที่ยว)

ลำดับ	ลักษณะยานพาหนะ Vehicle Type	น้ำหนักสินค้า (ตัน)	น้ำหนักยานพาหนะ (ตัน)	น้ำหนักยานพาหนะรวมสินค้า (ตัน)
๑		๓๖.๕	๒๐.๕	๕๗.๐
๒		๔๐.๐	๒๒.๕	๖๒.๕
๓		๔๕.๐	๒๕.๐	๗๐.๐
๔		๕๐.๐	๒๗.๕	๗๗.๕
๕		๔๔.๕	๒๐.๕	๖๕.๐
๖		๖๐.๐	๒๕.๐	๘๕.๐

- หมายเหตุ :
๑. แรงดันลมยางต้องมีค่าไม่เกิน ๐.๖๙ Mpa (๑๐๐ psi)
  ๒. เพลาที่มีระยะห่างกันเกิน ๘ เท่าของขนาดเส้นผ่าศูนย์กลางของพื้นที่ผิวสัมผัสวงกลมของยางจะไม่นับรวมเป็นเพลาในกลุ่มเดียวกัน
  ๓. เพลาที่อยู่ในกลุ่มเดียวกันระยะห่างระหว่างเพลาในกลุ่มเพลาต้อง อยู่ระหว่าง ๑.๒๐ - ๑.๘๐ เมตร
  ๔. รถกิ่งพ่วงลำดับที่ ๓,๔ แนะนำให้ใช้เป็นระบบถ่วงลมหรือระบบไฮดรอลิก (Hydraulic) เท่านั้น

# เอกสารเตรียมความพร้อมสำหรับการขนย้ายเครื่องจักร ในงานก่อสร้างและงานบำรุงของกรมทางหลวง

เรื่อง ขอยื่นเตรียมความพร้อมสำหรับการขนย้ายเครื่องจักรในงานก่อสร้างและงานบำรุง

เรียน ผู้อำนวยการสำนักงานควบคุมน้ำหนัทยานพาหนะ

ข้าพเจ้า (บริษัท/ห้าง/ร้าน) .....

โดย (นาย/นาง/นางสาว)..... โทรศัพท์ .....

มีความประสงค์ ขอยื่นเตรียมความพร้อมสำหรับการขนย้ายเครื่องจักรในงานก่อสร้างและงานบำรุง.....

ซึ่งสามารถทำการตรวจสอบน้ำหนัทยานพาหนะพร้อมเครื่องจักรได้ที่ ตำบล .....

จังหวัด.....

## โดยได้ยื่นเอกสารหลักฐานยื่นขอ ดังนี้

๑. สำเนาบัตรประจำตัวประชาชน พร้อมลงนามรับรองสำเนาถูกต้อง จำนวน.....๑.....ชุด
๒. หนังสือรับรองนิติบุคคล พร้อมลงนามรับรองสำเนาถูกต้อง จำนวน.....๑.....ชุด
๓. หนังสือมอบอำนาจพร้อมตราประทับของผู้มีอำนาจลงนามติดอากรแสตมป์ฉบับจริง จำนวน.....๑.....ชุด
๔. สำเนาคู่มือทะเบียนเครื่องจักรหรือยานพาหนะที่ชำระภาษีประจำปีเรียบร้อยแล้ว จำนวน.....๑.....ชุด  
เช่น รถลากจูง รถกึ่งพ่วง เครื่องจักร
๕. หลักฐานการแสดงเป็นเจ้าของกรรมสิทธิ์หรือผู้มีสิทธิครอบครอง เช่น ใบเสร็จรับเงิน (ต้องระบุเลขประจำตัวผู้เสียภาษีและมีรายละเอียดต่างๆ ที่เชื่อถือได้), สัญญาซื้อขาย, เช่าซื้อ จำนวน.....๑.....ชุด
๖. ภาพถ่ายยานพาหนะ ต้องเห็นลักษณะของยานพาหนะทุกคัน และหมายเลขทะเบียนชัดเจน จำนวน.....๑.....ชุด
๗. ภาพถ่ายเครื่องจักร ต้องเห็นลักษณะของเครื่องจักรทุกชิ้น และหมายเลขทะเบียนชัดเจน จำนวน.....๑.....ชุด
๘. รูปแบบยานพาหนะโดยแสดงถึง น้ำหนักลงเพลา ขนาด และระยะ จำนวน.....๑.....ชุด
๙. รายชื่อผู้ประสานงาน ช่วงตรวจสอบรถ อย่างน้อย ๒ รายชื่อ พร้อมเบอร์โทรติดต่อ และที่อยู่ในการจัดส่งเอกสาร จำนวน.....๑.....ชุด

# กรรมสิทธิ์ยานพาหนะชนิด หัวลาก

๑. ผู้ถือกรรมสิทธิ์ ..... อายุ ..... ปี เชื้อชาติ ..... สัญชาติ .....  
อยู่บ้านเลขที่ ..... หมู่ที่ ..... ถนน ..... ตรอก/ซอย .....  
แขวง/ตำบล ..... เขต/อำเภอ ..... จังหวัด .....  
โทรศัพท์ .....

๒. ผู้ครอบครอง ..... อายุ ..... ปี เชื้อชาติ ..... สัญชาติ .....  
อยู่บ้านเลขที่ ..... หมู่ที่ ..... ถนน ..... ตรอก/ซอย .....  
แขวง/ตำบล ..... เขต/อำเภอ ..... จังหวัด .....  
โทรศัพท์ .....

๓. หัวลาก/หางพ่วง/หางกึ่งพ่วง ต้องมีเอกสารอย่างใดอย่างหนึ่งต่อไปนี้

- เอกสารถือครองสิทธิ์       สัญญาจ้างหรือเช่า  
 สัญญาเช่าซื้อ       สัญญามอบสิทธิ์

๔. หลักฐานการได้มา .....

๕. วันที่ถือกรรมสิทธิ์ ..... / ..... / ..... (ตัวอย่าง ๑๒/๐๒/๒๕๖๑)

(ลงชื่อ) ..... ผู้ยื่นเอกสาร

(.....)

ประทับตรา (ถ้ามี)

กรรมการผู้จัดการ / หุ่นส่วนผู้จัดการ

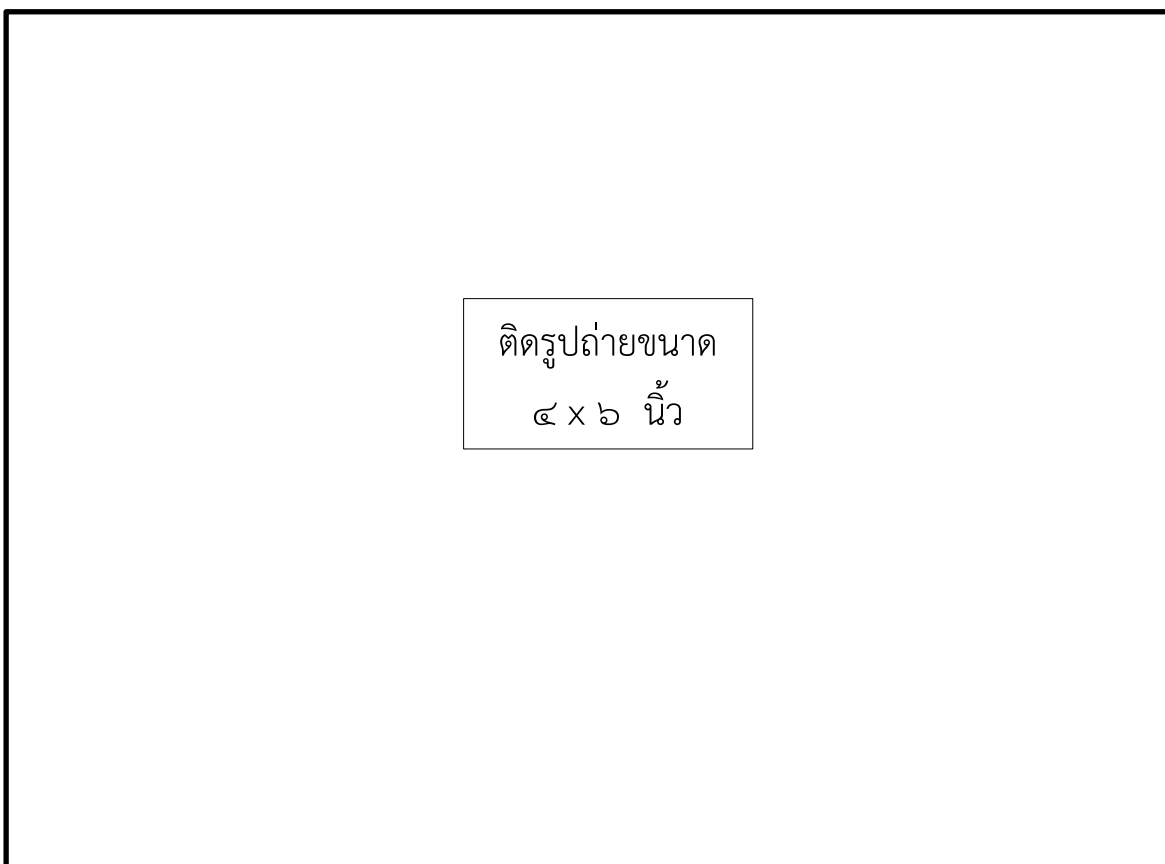
/ภาพถ่าย....

# ภาพถ่ายยานพาหนะชนิด หัวลาก

ประเภทยานพาหนะชนิด หัวลาก.....

ลำดับที่ .....

เลขทะเบียน .....



(ลงชื่อ) ..... ผู้ยื่นเอกสาร

(.....)

ประทับตรา (ถ้ามี)

กรรมการผู้จัดการ / หัวหน้าส่วนผู้จัดการ

# กรรมสิทธิ์ยานพาหนะชนิด พ่วง / กิ่งพ่วง

๑. ผู้ถือกรรมสิทธิ์ ..... อายุ ..... ปี เชื้อชาติ ..... สัญชาติ .....  
อยู่บ้านเลขที่ ..... หมู่ที่ ..... ถนน ..... ตรอก/ซอย .....  
แขวง/ตำบล ..... เขต/อำเภอ ..... จังหวัด .....  
โทรศัพท์ .....

๒. ผู้ครอบครอง ..... อายุ ..... ปี เชื้อชาติ ..... สัญชาติ .....  
อยู่บ้านเลขที่ ..... หมู่ที่ ..... ถนน ..... ตรอก/ซอย .....  
แขวง/ตำบล ..... เขต/อำเภอ ..... จังหวัด .....  
โทรศัพท์ .....

๓. หัวลาก/หางพ่วง/หางกิ่งพ่วง ต้องมีเอกสารอย่างใดอย่างหนึ่งต่อไปนี้

- เอกสารถือครองสิทธิ์       สัญญาจ้างหรือเช่า  
 สัญญาเช่าซื้อ       สัญญามอบสิทธิ์

หลักฐานการได้มา .....

๔. วันที่ถือกรรมสิทธิ์ ..... / ..... / ..... (ตัวอย่าง ๑๒/๐๒/๒๕๖๑)

(ลงชื่อ) ..... ผู้ยื่นเอกสาร  
(.....)

ประทับตรา (ถ้ามี)

กรรมการผู้จัดการ / หุ่นส่วนผู้จัดการ

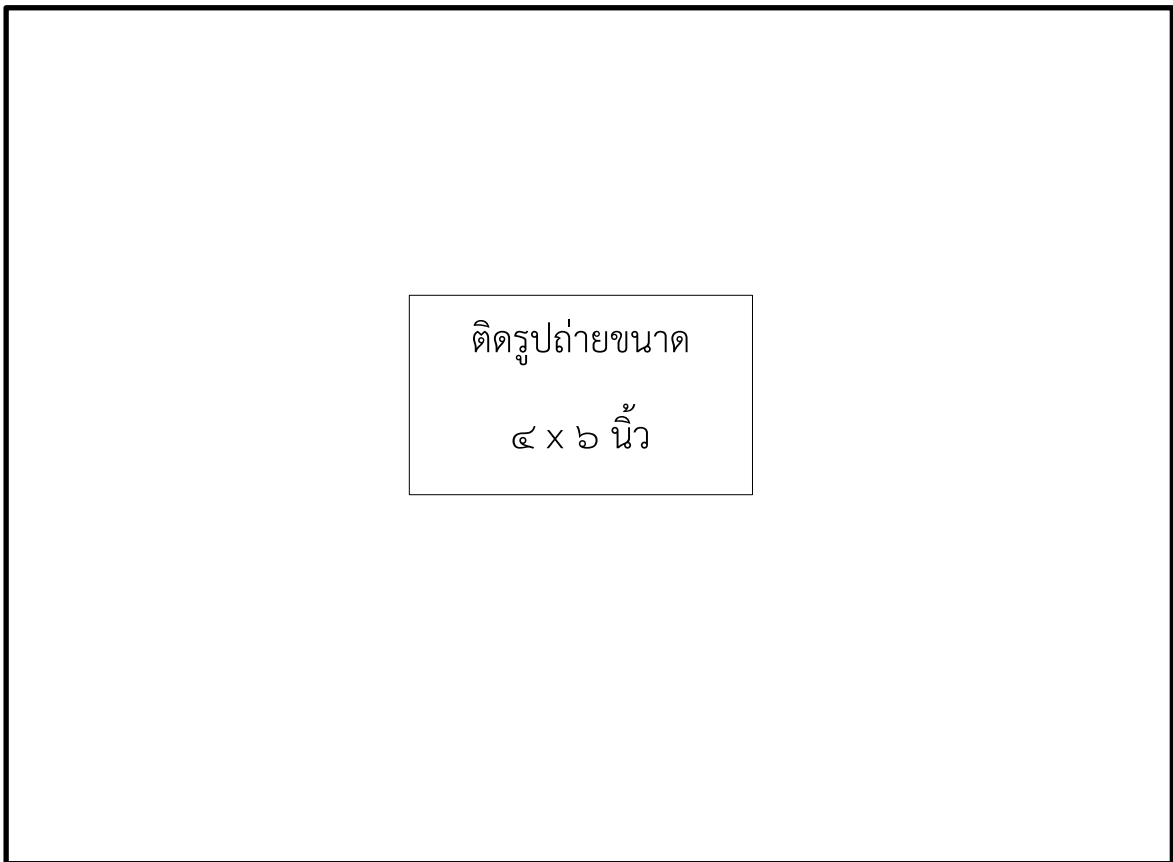
/ภาพถ่าย....

# ภาพถ่ายยานพาหนะชนิด พ่วง / กิ่งพ่วง

ประเภทยานพาหนะชนิด พ่วง / กิ่งพ่วง .....

ลำดับที่ .....

เลขทะเบียน .....



(ลงชื่อ) ..... ผู้ยื่นเอกสาร

(.....)

ประทับตรา (ถ้ามี)

กรรมการผู้จัดการ / หัวหน้าผู้จัดการ

# กรรมสิทธิ์เครื่องจักร

๑. ผู้ถือกรรมสิทธิ์ ..... อายุ ..... ปี เชื้อชาติ ..... สัญชาติ .....  
อยู่บ้านเลขที่ ..... หมู่ที่ ..... ถนน ..... ตรอก/ซอย .....  
แขวง/ตำบล ..... เขต/อำเภอ ..... จังหวัด .....  
โทรศัพท์ .....

๒. ผู้ครอบครอง ..... อายุ ..... ปี เชื้อชาติ ..... สัญชาติ .....  
อยู่บ้านเลขที่ ..... หมู่ที่ ..... ถนน ..... ตรอก/ซอย .....  
แขวง/ตำบล ..... เขต/อำเภอ ..... จังหวัด .....  
โทรศัพท์ .....

๓. เครื่องจักร ต้องมีเอกสารอย่างใดอย่างหนึ่งต่อไปนี้  
 เอกสารถือครองสิทธิ์       สัญญาเช่าซื้อ

๔. หลักฐานการได้มา .....

๕. วันที่ถือกรรมสิทธิ์ ..... / ..... / ..... (ตัวอย่าง ๑๒/๐๒/๒๕๖๑)

(ลงชื่อ) ..... ผู้ยื่นเอกสาร  
(.....)

ประทับตรา (ถ้ามี)

กรรมการผู้จัดการ / หุ่นส่วนผู้จัดการ

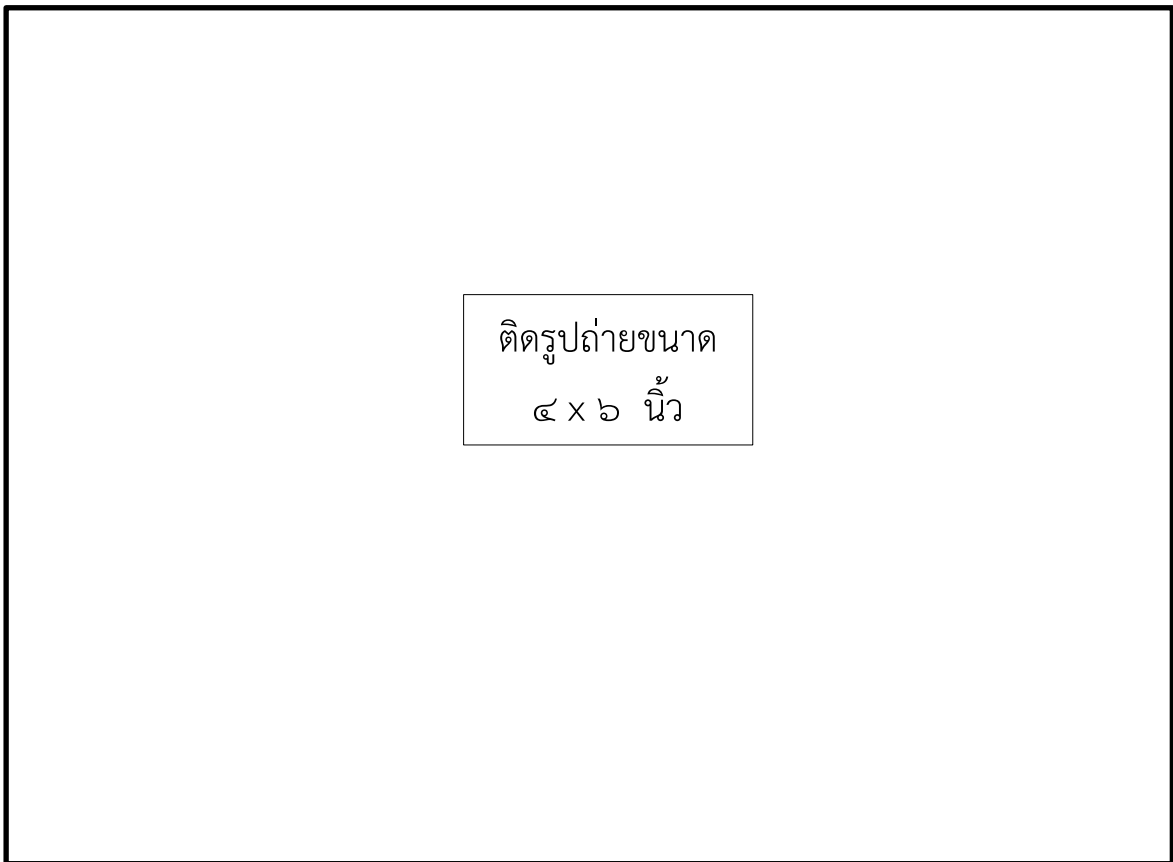
/ภาพถ่าย....

# ภาพถ่ายเครื่องจักร

ประเภทเครื่องจักร .....

ลำดับที่ .....

เลขทะเบียน .....



(ลงชื่อ) ..... ผู้ยื่นเอกสาร

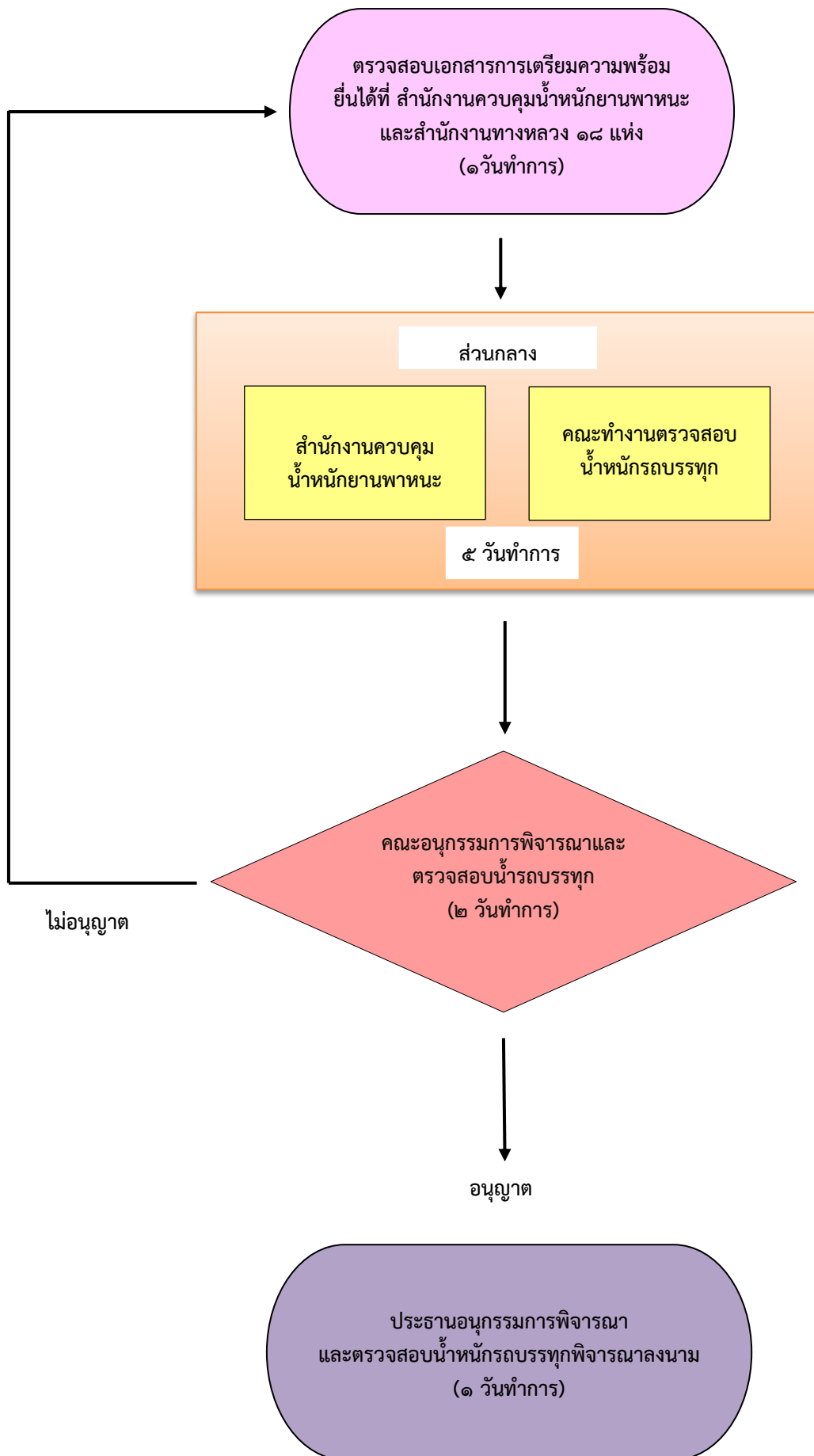
(.....)

ประทับตรา (ถ้ามี)

กรรมการผู้จัดการ / หัวหน้าผู้จัดการ

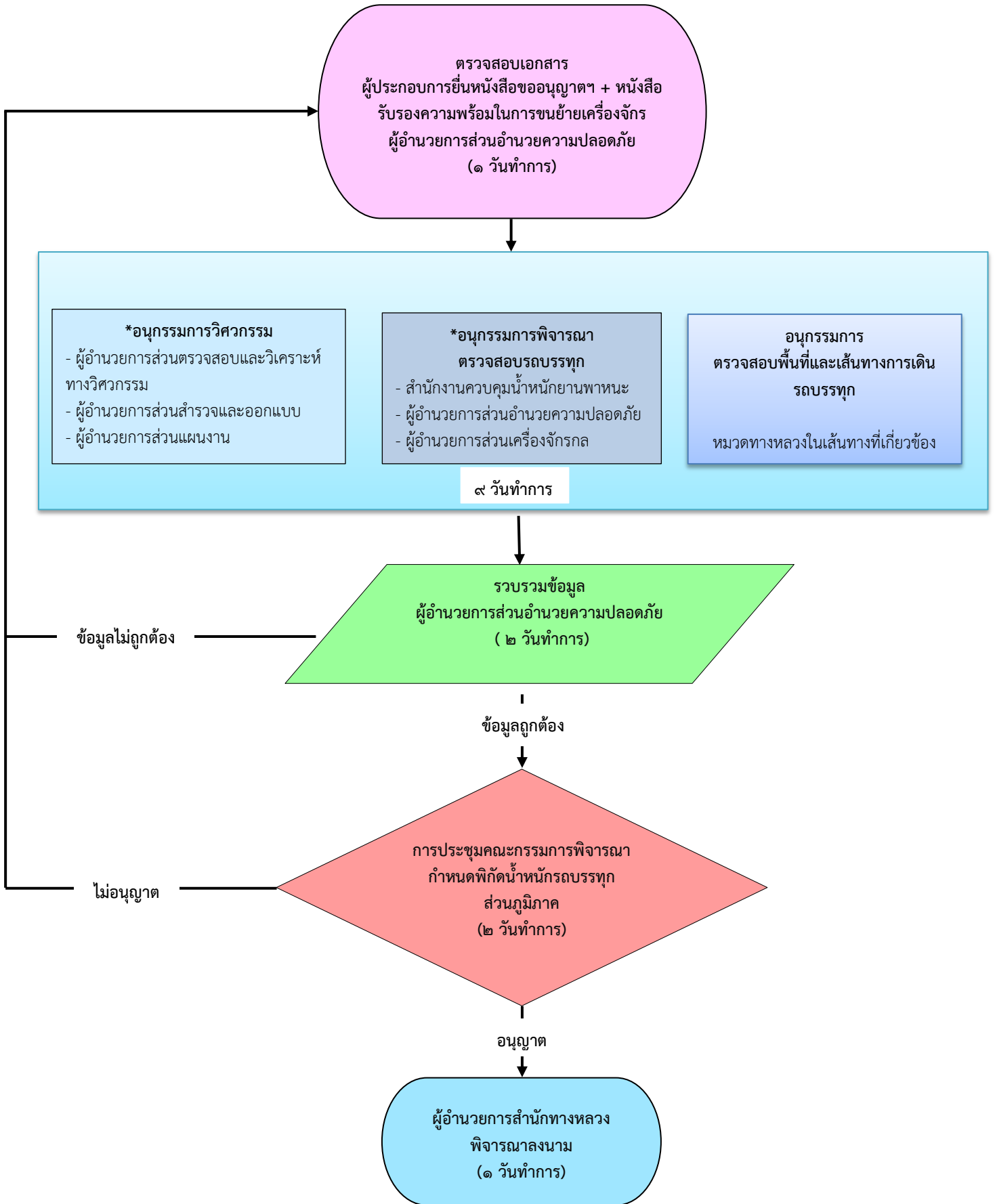


# ขั้นตอนการขออนุญาตเตรียมความพร้อม ของสำนักงานทางหลวง



ระยะเวลาดำเนินเตรียมความพร้อม ๗ วันทำการ

## ขั้นตอนการขออนุญาตเดินรถบนทางหลวงฯ ของสำนักงานทางหลวง



ระยะเวลาดำเนินการขออนุญาตเดินรถ ๑๕ วันทำการ

\*หมายเหตุ : ในการพิจารณาของอนุกรรมการวิศวกรรมและด้านอนุกรรมการพิจารณาตรวจสอบรถบรรทุก สามารถใช้หนังสือรับรองความพร้อมในการขนย้ายเครื่องจักรในการพิจารณาได้

ที่ คค ๐๖๑๔๘/



กรมทางหลวง  
ถนนศรีอยุธยา เขตราชเทวี  
กรุงเทพมหานคร ๑๐๔๐๐

## หนังสือรับรองความพร้อมในการขนย้ายเครื่องจักร

เมษายน ๒๕๖๑

กรมทางหลวง โดยคณะอนุกรรมการตรวจสอบน้ำหนักรถบรรทุก ขอรับรองความพร้อมสำหรับการขนย้ายเครื่องจักรในงานก่อสร้างและงานบำรุงของกรมทางหลวง ขอรับรองการเตรียมความพร้อมการขนย้ายเครื่องจักรในงานก่อสร้างและงานบำรุงของกรมทางหลวง ให้บริษัท/ห้างหุ้นส่วน.....  
เพื่อทำการขนส่ง...เครื่องจักร...โดยมีข้อกำหนดและเงื่อนไข ดังนี้.-

๑. รถบรรทุกและเครื่องจักรที่อนุญาตให้ใช้ในการขนส่ง มีดังนี้.-

๑.๑ รถลากจูง มี ๓ เพลา ๖ ล้อ ยาง ๑๐ เส้น จำนวน ๑ คัน ตามหมายเลขทะเบียนรถหรือหมายเลขคัสซี ดังนี้

- ๐๐-๐๐๐๐ กรุงเทพมหานคร

๑.๒ รถกึ่งพ่วงมี.....เพลา.....ล้อ ยาง.....เส้น จำนวน.....คัน ตามหมายเลขทะเบียนรถหรือหมายเลขคัสซี ดังนี้

- ๐๐-๐๐๐๐ กรุงเทพมหานคร

๑.๓ เครื่องจักร (Recycling) จำนวน.....คัน น้ำหนัก..... ตามหมายเลขทะเบียนรถหรือหมายเลขคัสซี ดังนี้

- ๐๐-๐๐๐๐ กรุงเทพมหานคร

๒. พิกัดน้ำหนักในการบรรทุกจะต้องไม่เกินตามที่กำหนดให้ ดังนี้.-

๒.๑ รถลากจูง มีน้ำหนักยานพาหนะรวมน้ำหนักบรรทุกไม่เกิน ๒๕,๐๐๐ กิโลกรัม และมีน้ำหนักลงเพลาคู่ท้ายไม่เกินเพลาละ ๑๐,๐๐๐ กิโลกรัม

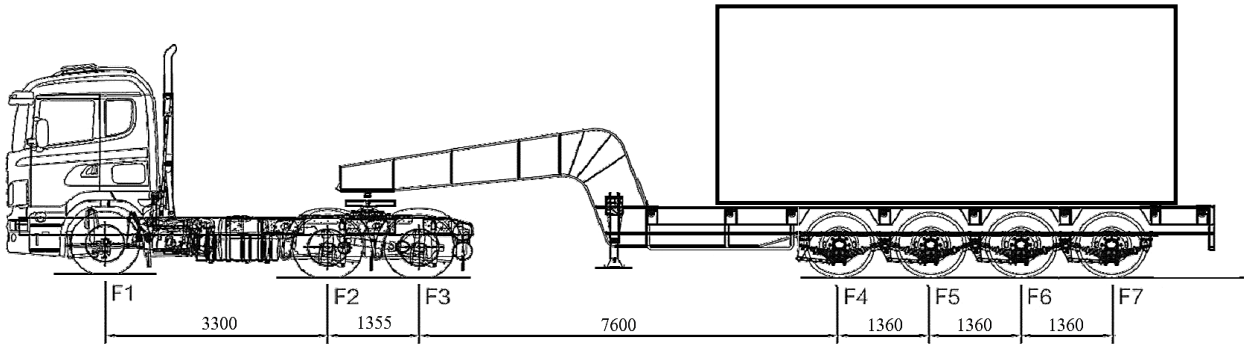
๒.๒ รถกึ่งพ่วง มีน้ำหนักยานพาหนะรวมน้ำหนักบรรทุกไม่เกิน ๓๒,๐๐๐ กิโลกรัม และมีน้ำหนักลงเพลาน้ำหนักไม่เกินเพลาละ ๘,๐๐๐ กิโลกรัม

๒.๓ รถลากจูง ตามข้อ ๑.๑ ประกอบกับรถกึ่งพ่วงตามข้อ ๑.๒ มีน้ำหนักรวมไม่เกิน ๕๗,๐๐๐ กิโลกรัม และรถลากจูงมีน้ำหนักลงเพลาน้ำหนักไม่เกินเพลาละ ๘,๐๐๐ กิโลกรัม

/รูปแบบ...

## รูปแบบยานพาหนะที่อนุญาต

รถลากจูง	๓	เพลลา	๖	ล้อ	ยาง	๑๐	เส้น	ทะเบียน .....
รถกึ่งพ่วง	๔	เพลลา	๘	ล้อ	ยาง	๑๖	เส้น	ทะเบียน .....



๑. รถลากจูง มีน้ำหนักยานพาหนะรวมน้ำหนักบรรทุกไม่เกิน ..... กิโลกรัม
๒. รถกึ่งพ่วง มีน้ำหนักยานพาหนะรวมน้ำหนักบรรทุกไม่เกิน ..... กิโลกรัม
๓. เครื่องจักร มีน้ำหนัก ..... กิโลกรัม
๔. รถลากจูงเมื่อประกอบกับรถกึ่งพ่วงรวมเครื่องจักรต้องมีน้ำหนักยานพาหนะรวมไม่เกิน ..... กิโลกรัม

ทั้งนี้ตั้งแต่บัดนี้ วันที่ ๑ ตุลาคม พ.ศ. ๒๕๖๐ จนถึง วันที่ ๓๐ กันยายน พ.ศ. ๒๕๖๑

(นายปราบพล โล่ห์วีระ)

ผู้อำนวยการสำนักงานควบคุมน้ำหนักยานพาหนะ

ประธานคณะกรรมการการเตรียมความพร้อมสำหรับการขนย้ายเครื่องจักร

ในงานก่อสร้างและงานบำรุงของกรมทางหลวง

สำนักงานควบคุมน้ำหนักยานพาหนะ

โทร. ๐ ๒๓๕๔ ๖๖๖๘-๗๖ ต่อ ๒๖๔๐๖

โทรสาร ๐ ๒๓๕๔ ๕๗๕๖